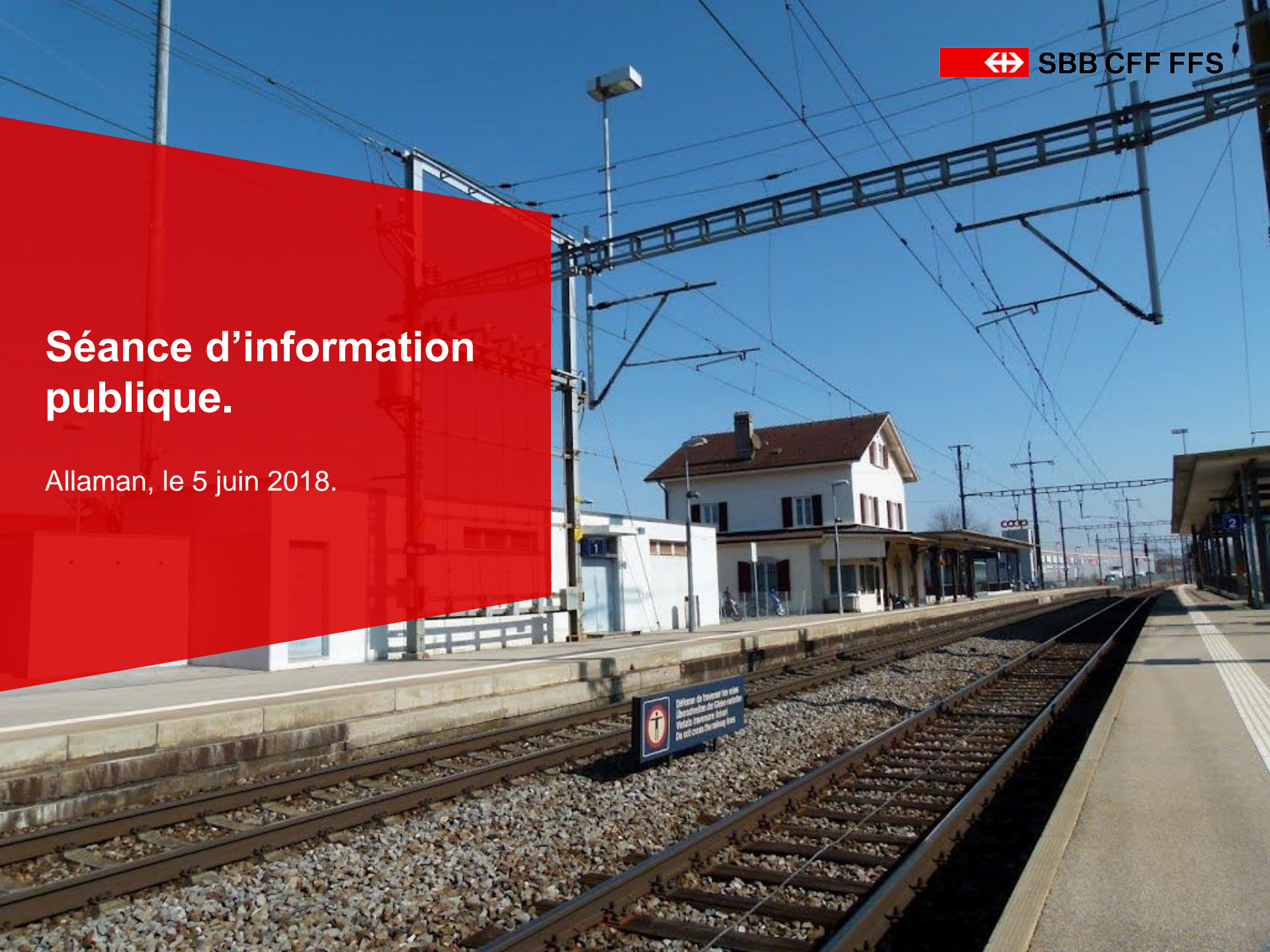


Séance d'information publique.

Allaman, le 5 juin 2018.





Ordre du jour.

1. Léman 2030
2. Le projet
3. Les travaux
4. Questions



Léman 2030.

Le trafic entre Lausanne et Genève double entre 2015 et 2030.

Aujourd'hui



Demain





**Léman 2030:
près de 4 milliards
d'investissements
dans notre région.**



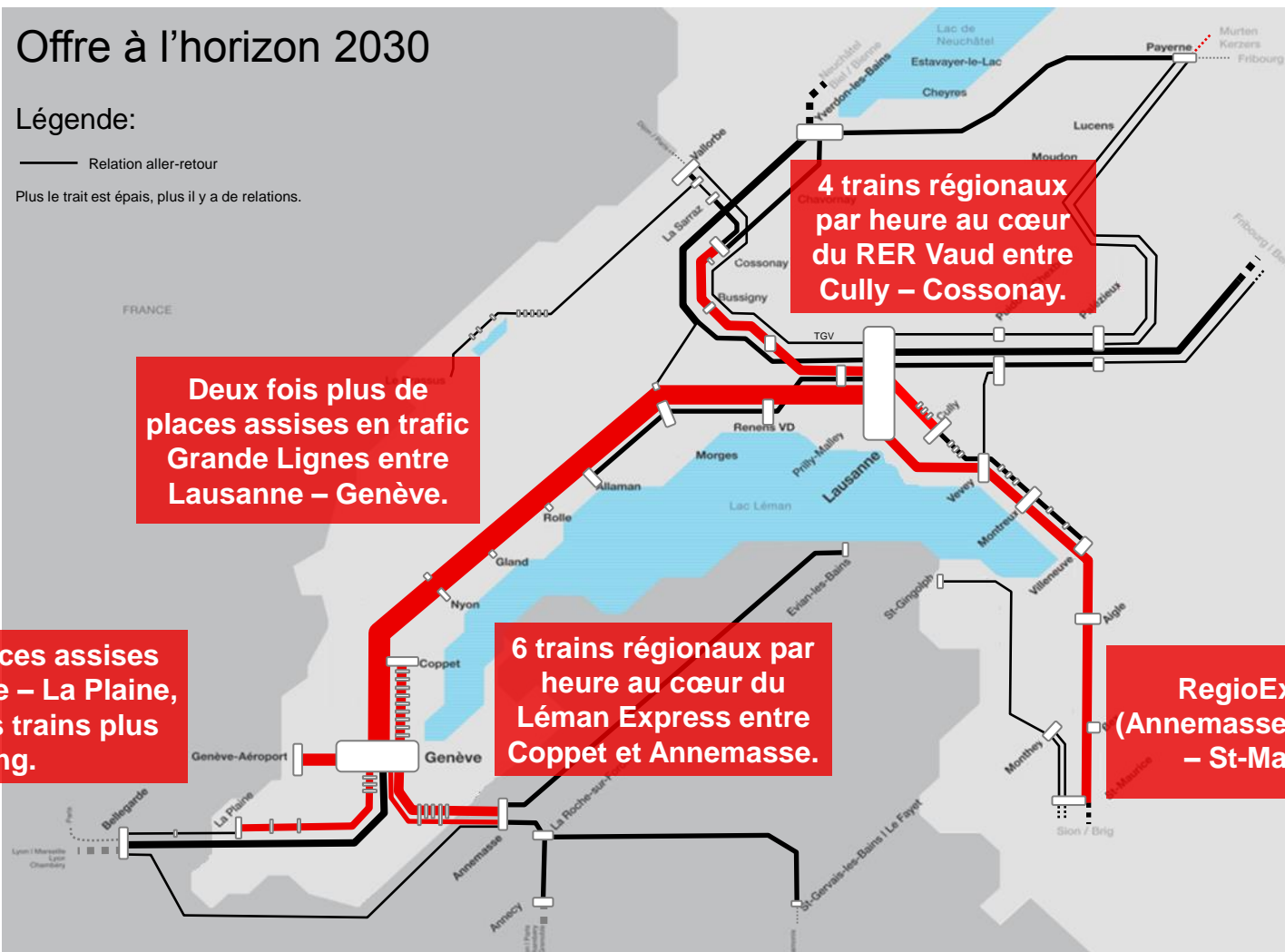
Pour répondre à cette demande croissante, nous améliorons progressivement l'offre de transport.

Offre à l'horizon 2030

Légende:

— Relation aller-retour

Plus le trait est épais, plus il y a de relations.





Le projet.

En quoi consiste le projet?

→ Prolongement des quais 1 et 2 à 310m.



En quoi consiste le projet?

→ Reconstruction d'une nouvelle passerelle franchissant les 4 voies.

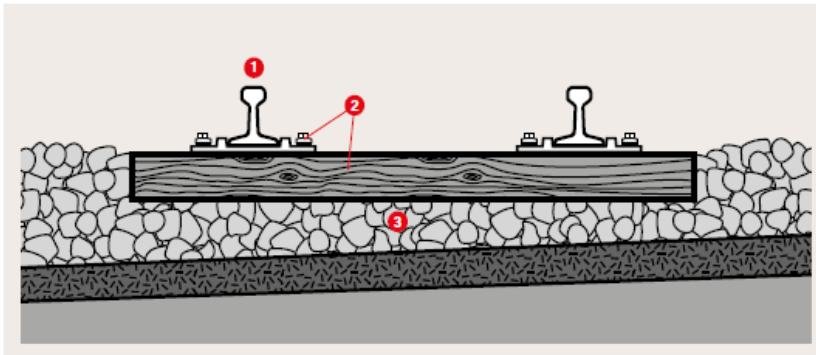


✓ Depuis 2004, la gare d'Allaman est conforme aux normes pour l'accès pour les personnes à mobilité réduite.

En quoi consiste le projet?

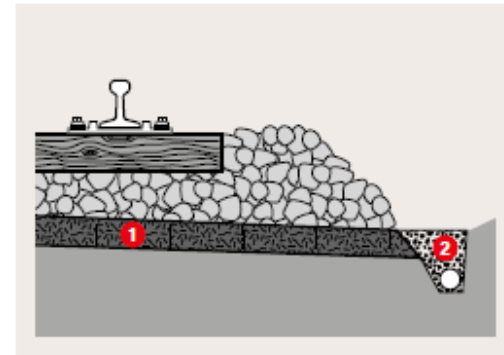
→ Renouvellement de l'infrastructure et de la superstructure des voies 3 et 4.

La superstructure



- 1 Rails
- 2 Traverses et attaches
- 3 Ballast

L'infrastructure



- 1 Infrastructure des voies
- 2 Système de drainage

Quels sont les objectifs du projet?

- Pouvoir accueillir des trains de 300m pour le trafic RE Annemasse – St-Maurice, avec arrêt à Allaman (offre en 2019).
- Participer à l'augmentation de la capacité en place assises de la ligne Lausanne – Genève.



Les travaux.

Phases de travaux.

- Date prévue du démarrage des travaux : 18 juin 2018
 - Phase préparatoire (jour) : jusqu'à août 2018
- Phases principales des travaux : MEX → travaux de nuit
 - Dépose de la passerelle (nuit): début septembre 2018
 - Travaux de GC et voie ferrée (jour/nuit): mi-septembre à fin octobre
 - Pose d'une nouvelle passerelle (nuit): fin octobre 2018
- Date prévue pour la fin des travaux:
 - Fin 2018

Planning détaillé des travaux.

- **Du 18 juin à août 2018:** Travaux préparatoires GC (jour).
- **Sam/dim 08/09 septembre 2018:** Dépose de la passerelle (nuit).
- **Sam/dim 15/16 septembre 2018:** Travaux de GC et travaux ferrov. préparatoires en vue du renouvellement de la voie 3, (nuit).
- **17 septembre au 20 octobre 2018:** Réfection des voies 3 et 4 et prolongement des quais 1 et 2, (jour/nuit).
- **Sam/dim 27/28 octobre 2018:** Pose de la nouvelle passerelle (nuit avec visite publique possible).
- **29 octobre au 02 novembre 2018:** Pose des escaliers de la passerelle (jour).
- **Jusqu'à la fin de l'année:** Travaux de finition (jour).

Quelles seront les contraintes durant le chantier?

→ Accès par la passerelle fermé:

- du lundi 3 septembre, 7h au samedi 3 novembre, 7h

Les usagers devront emprunter le passage sous voies existant.
Une signalétique sera mise en place.

→ Environs 10 places de parc au P+R (60 places environ) seront supprimées:

- sans compensation

Protection de l'environnement et des riverains

- Collecte des eaux des voies par des drainages, rétention dans un bassin avant rejet dans les eaux communales
- Pas d'augmentation des niveaux sonores lors de l'exploitation
- 2-3 nuits de travaux très bruyants, des avis de bruit seront envoyés

Comment obtenir des informations ?

- Envoi systématique d'avis de travaux et possibilité de s'abonner sur www.cff.ch/travaux.
- Un panneau d'information de chantier mis en gare.
- Séance de chantier hebdomadaire (bureau de chantier) →, possibilité de poser vos questions directement au chef de projet:
Dès le 19.06.2018 (tous les mardis), de 11h à 11h45.
- Pour toute question générale : leman2030@cff.ch
- Site internet www.leman2030.ch

A photograph of a railway track with overhead power lines. The tracks are made of gravel and steel rails, and the power lines are supported by metal poles. In the background, there are some buildings and a clear blue sky. A red banner is overlaid at the bottom of the image.

Avez-vous des questions?